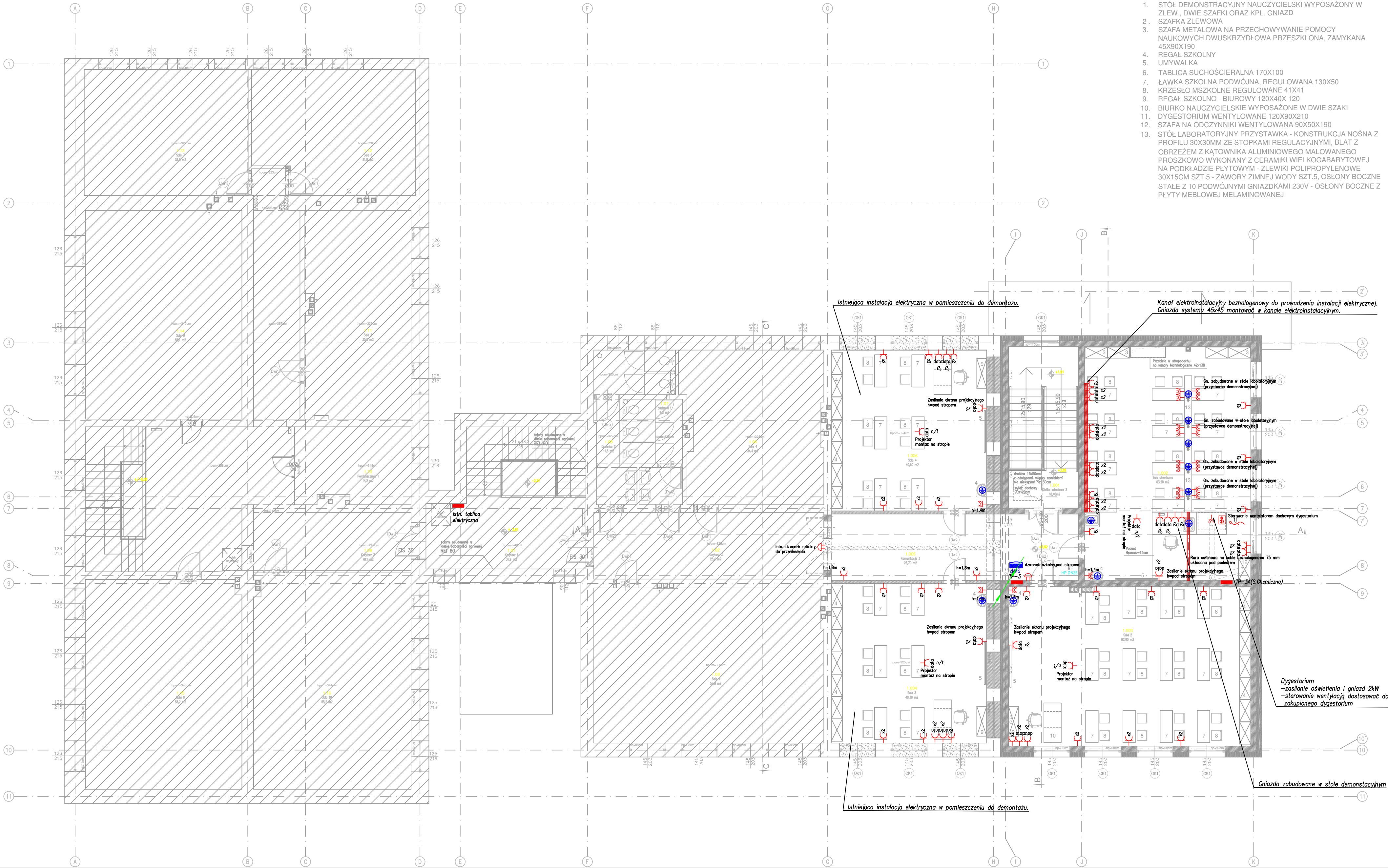


RZUT I PIĘTRO



- 1. STÓŁ DEMONSTRACYJNY NAUCZYCIELSKI WYPOSAŻONY W ZLEW, DWIE SZAFKI ORAZ KPL. GNIAZD
- 2. SZAFKA ZLEWOWA
- 3. SZAFKA METALOWA NA PRZECHOWYWANIE POMOCY NAUKOWYCH DWUSKRZYDŁOWA PRZESZKLONA, ZAMYKANA 45X90X190
- 4. REGAŁ SZKOLNY
- 5. UMYWALKA
- 6. TABLICA SUCHOŚCIERALNA 170X100
- 7. ŁAWKA SZKOLNA PODWÓJNA, REGULOWANA 130X50
- 8. KRZESŁO MSZKOLNE REGULOWANE 41X41
- 9. REGAŁ SZKOLNO - BIUROWY 120X40X 120
- 10. BIURKO NAUCZYCIELSKIE WYPOSAŻONE W DWIE SZAKI
- 11. DYGESTORIUM WENTYLLOWANE 120X90X210
- 12. SZAFKA NA ODCZYNNIKI WENTYLLOWANA 90X50X190
- 13. STÓŁ LABORATORYJNY PRZYSTAWKA - KONSTRUKCJA NOŚNA Z PROFILU 30X30MM ZE STOPKAMI REGULACYJNYMI, BLAT Z OBRZEŻEM Z KĄTOWNIKA ALUMINIOWEGO MAŁOWANEGO PROSZKOWO WYKONANY Z CERAMIKI WIELKOGABARYTOWEJ NA PODKŁADZIE PŁYTOWYM - ZLEWIKI POLIPROPYLENOWE 30X15CM SZT.5 - ZAWORY ZIMNEJ WODY SZT.5, OSŁONY BOCZNE STAŁE Z 10 PODWÓJNYMI GNIAZDKAMI 230V - OSŁONY BOCZNE Z PŁYTY MEBLOWEJ MELAMINOWANEJ

POWIERZCHNIA UŻYTKOWA PIĘTRA - - ISTNIEJĄCA CZĘŚĆ BUDYNKU			
Lp.	Nazwa pomieszczenia	Posadzka	Pow. (m.)
1.01	Korytarz 1	gres	31,9
1.02	Korytarz 2	pvc	25,4
1.03	Sala 1	pvc	57,8
1.06	Sala 4	pvc	34,4
1.07	Łazienka 1	gres	9,2
1.08	Łazienka 2	gres	11,5
1.09	Korytarz 3	pvc	78,1
1.10	Pomieszczenie	parkiet drewniany	14,2
1.11	Sala 5	pvc	35,8
1.12	Sala 6	pvc	31,8
1.13	Sala 7	pvc	33,8
1.14	Sala 8	pvc	53,1
1.15	Sala 9	pvc	53,2
1.16	Sala 10	pvc	55,2
suma:			574,3

POWIERZCHNIA UŻYTKOWA PIĘTRA - - PROJEKTOWANA CZĘŚĆ BUDYNKU			
Lp.	Nazwa pomieszczenia	Posadzka	Pow. (m.)
1.001	Klasa szkolna 3	gres	18,40
1.002	Sala 1	pvc	63,20
1.003	Sala 2	pvc	62,90
1.004	Sala 3	pvc	40,30
1.005	Komunikacja 3	pvc	26,70
1.006	Sala 4	pvc	40,60
suma:			252,10

LEGENDA:

WYBURZENIA

PROJEKTOWANE ŚCIANY MUROWANE

ISTNIEJĄCA CZĘŚĆ BUDYNKU - POZA OPRACOWANIEM

ŚCIANY OBUDOWANE W KLASIE ODPORNOŚCI ODWILGNIĘCIA R60

PROJEKTOWANE HYDRANTY WEWNĘTRZNE 25 Z WĘZŁEM POLCZYNNYM 30M

PRZECIWPÓŻAROWY WYŁĄCZNIK PRĄDU CNOBP

URUCHOMIONO PWP

projektowana tablica elektryczna

zestaw gniazd 400V 16A + 230V 16A

wypust instalacji elektrycznej 1-faz

zapas przewodu 1,0m

wypust instalacji elektrycznej 3-faz

zapas przewodu 1,0m

gniazdo elektryczne IP44 16A p_t

gniazdo elektryczne IP20 16A pojedyncze p/t

gniazdo elektryczne IP20 16A podwójne p/t

gniazdo wtykowe podwójne p_t data

(2xpojedyncze gniazdo data z kluczem puszka podwójna ramka podwójna)

gniazdo wtykowe podwójne n/t data

(2xpojedyncze gniazdo data z kluczem puszka podwójna ramka podwójna)

gniazdo wtykowe pojedyncze n/t data

(pojedyncze gniazdo data z kluczem puszka n/t pojedyncza)

połączenie wyrównawcze uziemienie

przewodem Lg16mm2

szyna wyrównawcza potencjałów SWP

główna szyna uziemiająca

dzwonek szkolny

przejście kabli/przewodów elektrycznych

przez kondygnację

OZN	ODBIÓR	WYS.GN.
Gn. bez podanej wysokości	Gniazdo	h=30cm
400V	Płyta ind.	h=30cm
L	Łazienka	h=120cm
K	Gn. nad blatem	h=120cm
	Łazienka i WC	h=140cm

architekci & budownictwo

od 1997

biuro: 15-082 Białystok, ul. Świętopełka 12A
tel. 609 576 007, email: o.b.kozłowski@wp.pl

JEDYNOSTKA PROJEKTOWA:

id!

INSTYTUT DORADZTWA INWESTYCYJNEGO
ROBERT ŻYLIŃSKI
ul. Ukońska 22c/3, 15-836 Białystok NIP:8441495503

NADZWA PROJEKTU:

RZĄDOWA, PRZEBUDOWA SZKOŁY
PODSTAWOWEJ NR1 W WIELISZEWIE IM. TADEUSZA
KOŚCIUSZKI WRAZ Z NIEZBEDNĄ INFRASTRUKTURĄ
TECHNICZNĄ I ZAGOSPODAROWANIEM TERENU

LOKALIZACJA:

Powiat legionowski, Gmina Wieliszew, nr ewid. dz. 430/1, obręb
Wieliszew

INWESTOR:

Gmina Wieliszew
ul. Krzysztofa Kamila Baczyńskiego 1, 05-135 Wieliszew

STADIUM PROJEKTU TECHNICZNY

Nazwa rysunku:

Rzut I piętra - instalacja gniazdowa

BRANŻA: ELEKTRYCZNA

PROJEKTANT:

mgr inż.
Marek Prokopiuk
nr upr.: PDL/0068/PBE/18

SPRAWDZAJĄCY:

mgr inż. Krzysztof Kulesza
nr upr.: PBL/0071/POOE/07

DATA

09.05.2024

SKALA

1:100

NR RYS.

E-7